

Procesamiento de cartas náuticas digitales

Análisis de cartas náuticas raster e instrumentos para su procesamiento

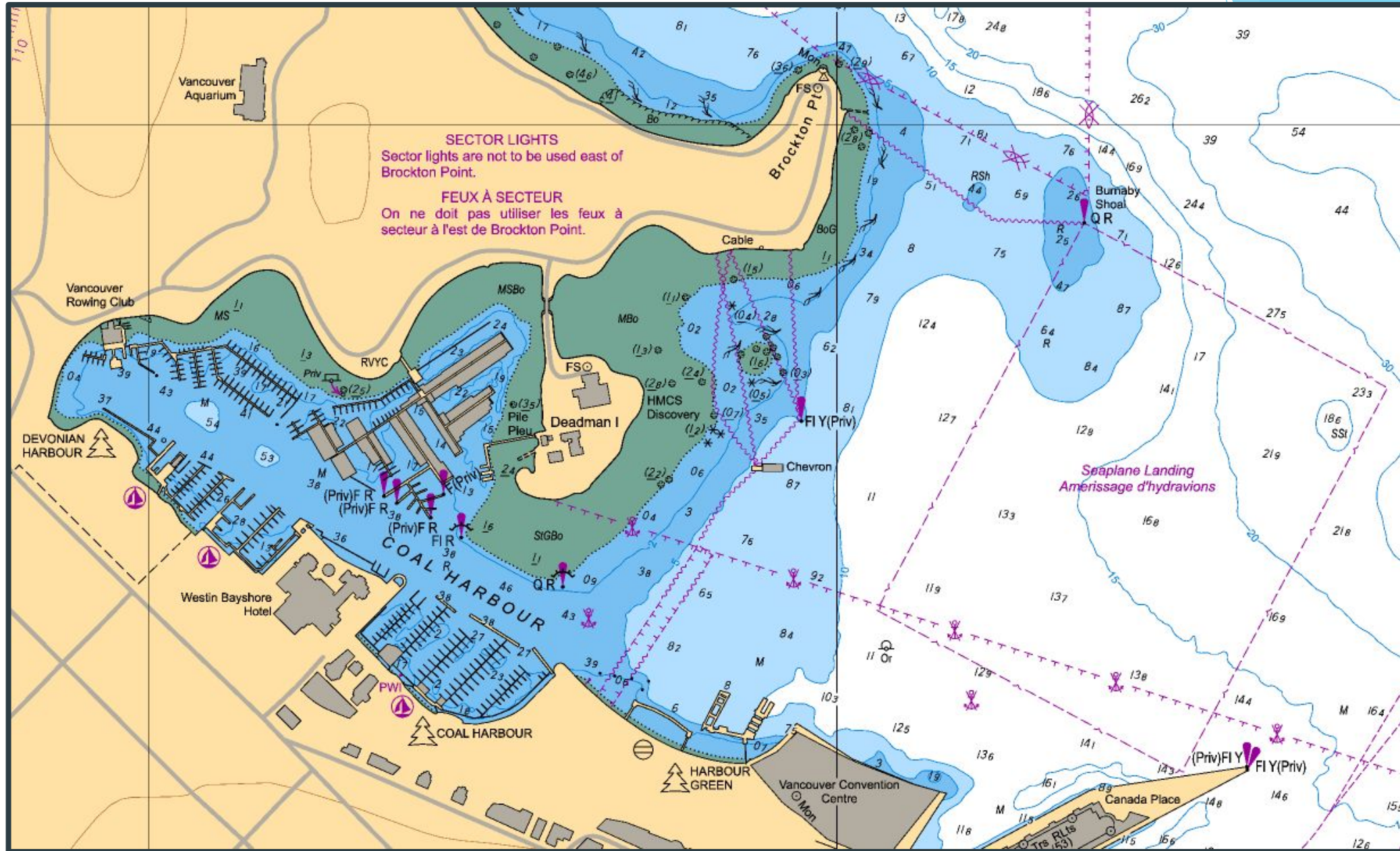
Edgardo Stubbs, Paola Mendes, Celeste Medina, Claudia B. Carut⁽¹⁾, Viviana Gamba, Carla Gutierrez
Instituto de Investigaciones en Humanidades y Ciencias Sociales (IdIHCS) FAHCE. UNLP-Conicet
⁽¹⁾ Centro de Investigaciones Geográficas CIG. IdIHCS. FAHCE. UNLP-Conicet

Carta náutica

Representación gráfica de las aguas navegables que indica toda la información requerida para llevar a cabo una navegación segura

Cartas náuticas raster (RNC)

- ▶ Copias digitales de cartas oficiales en papel (mapas de píxeles)
- ▶ Confeccionadas según estándares internacionales OHI
- ▶ Se actualizan periódicamente con información oficial



SECTOR LIGHTS
Sector lights are not to be used east of Brockton Point.

FEUX À SECTEUR
On ne doit pas utiliser les feux à secteur à l'est de Brockton Point.

Seaplane Landing
Amerrissage d'hydravions

Las RNC contienen metadatos que permiten:

- ▶ Georeferenciación (extraer y aplicar posiciones geográficas de la carta)
- ▶ Presentación de colores adecuados para la noche y el día
- ▶ Actualización automática



- ▶ No emiten avisos de peligro automáticamente
- ▶ Se deben utilizar en la misma escala de la carta original porque pierden calidad de resolución con el zoom

Metadatos descriptivos

Proporcionan información estructurada y son la base fundamental para el intercambio y recuperación de recursos e información geoespacial como las RNC

Esquemas de metadatos

- ▶ De propósito general (MODS)
- ▶ De información geoespacial (IDERA)

... y sus posibles correspondencias con **RDA** en relación a todos los elementos de datos presentes en las **RNC**, especialmente los exclusivos de las cartas náuticas

Elementos de datos relevantes para las RCN	RDA	MODS	IDERA
<p>Clases de cartas náuticas</p>	<p>2.3.4.5 Información complementaria del título para recursos cartográficos</p> <p>7.27 Otros detalles del contenido cartográfico</p>	<p>titleInfo/subTitle</p> <p>note/type='other details of cartographic content</p>	<p>MD_DataIdentification > descriptiveKeywords ></p>
<p>Representación de balizas</p>	<p>7.29 Nota sobre la expresión</p>	<p>note/type='other details of cartographic content</p>	<p>MD_DataIdentification > Supplemental Information ></p>

Datos relevantes RCN	RDA	MODS	IDERA
Representación de sondas	7.29 Nota sobre la expresión	titleInfo/subTitle note/type ='other details of cartographic content	MD_DataIdentification > Supplemental Information>
Representación de veriles	7.29 Nota sobre la expresión	note/type ='other details of cartographic content	MD_DataIdentification > Supplemental Information>
Representación de líneas de costa	7.29 Nota sobre la expresión	note/type ='other details of cartographic content	MD_DataIdentification > Supplemental Information>
Representación de vistas de recalada	7.29 Nota sobre la expresión	note/type ='other details of cartographic content	MD_DataIdentification > Supplemental Information>

Datos relevantes RCN	RDA	MODS	IDERA
Representación de peligros submarinos	7.29 Nota sobre la expresión	note/type ='other details of cartographic content	MD_DataIdentification > Supplemental Information>
Representación de derrotas y enfilaciones	7.29 Nota sobre la expresión	note/type ='other details of cartographic content	MD_DataIdentification > Supplemental Information>
Representación de mareas y corrientes	7.29 Nota sobre la expresión	note/type ='other details of cartographic content	MD_DataIdentification > Supplemental Information>

Conclusiones

- ▶ Se observan instrucciones RDA y metadatos específicos en MODS e IDERA para **título, mención de edición, editor y fecha de publicación** pero no para otros datos específicos requeridos en una **RCN**
- ▶ A nivel general, MODS ofrece mayores posibilidades que IDERA para el desarrollo del registro completo de una **RCN**
... **sin embargo,**
- ▶ tanto RDA como MODS e IDERA son lo suficientemente flexibles para incorporar datos específicos de una **RCN**

¡Gracias!

Contacto: edgstubbs@yahoo.com